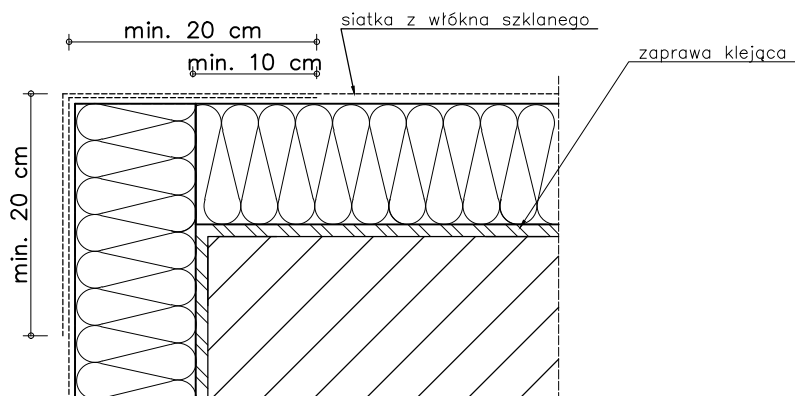
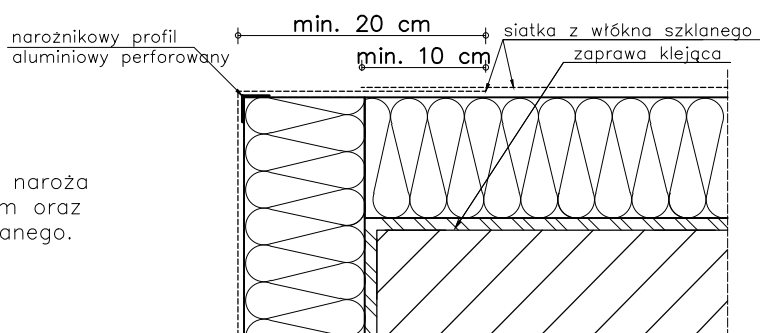


## Zbrojenie narożników

Przykład zbrojenia naroża  
siatką  
z włókna szklanego



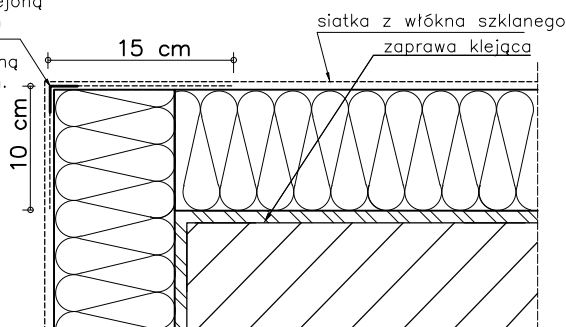
Przykład zbrojenia naroża  
profilem narożnikowym oraz  
siatką z włókna szklanego.



aluminiowy profil narożnikowy z przyklejoną  
siatką z włókna szklanego 10 x 15 cm

lub profil narożnikowy z PCV z wtopioną  
siatką z włókna szklanego 10 x 15 cm.

Przykład zbrojenia naroża  
aluminiowym profilem narożnikowym  
(bądź profilem PCV) z siatką z  
włókna szklanego 10 x 15 cm  
oraz siatką.



### Uwagi :

Do realizacji warstwy zbrojonej można przystąpić nie wcześniej niż po trzech dniach od przyklejenia płyt. Należy ją wykonać w jednej operacji, rozpoczynając od góry ściany. Najpierw należy nałożyć warstwę zaprawy klejącej na całą powierzchnię płyt w ilości około 2/3 przewidzianego zużycia, a następnie natychmiast wtopić w nią napiętą siatkę zbrojącą. Siatka zbrojąca powinna być całkowicie zatopiona w zaprawie klejącej (powinna być niewidoczna). Siatka zbrojąca nie może w żadnym przypadku leżeć bezpośrednio na płytach. Pasy siatki zbrojącej powinny być przyklejane na zakład, szerokości ok. 10 cm. Zakłady siatki zbrojącej nie powinny pokrywać się ze spoinami między płytami. Na części parterowej oraz na cokołach (jeżeli są ocieplane) należy zastosować dwie warstwy siatki zbrojącej lub tzw. siatkę pancerną (o zwiększonej gramaturze).

Rodzaj opracowania:	PROJEKT WYKONAWCZY		
Nazwa zamierzenia budowlanego:	"Modernizacja energetyczna budynku OSP w Woli Kuczkowskiej"		SKALA 1:100
Adres:	Działka nr 362 , Obręb 0017 Wola Kuczkowska, Gmina Secemin, powiat włoszczowski, województwo świętokrzyskie		
Projektował:	mgr inż. Tomasz PIERZAK	UPR. BUD. SWK/0005/P00K/10	Nr rysunku B11
TYTUŁ RYS.	Wykończenie naroży ścian elewacyjnych		
Data opracowania:	wrzesień 2025 r.		